

Lokal trafikinformation via eget kortudsnit

Maj 2018

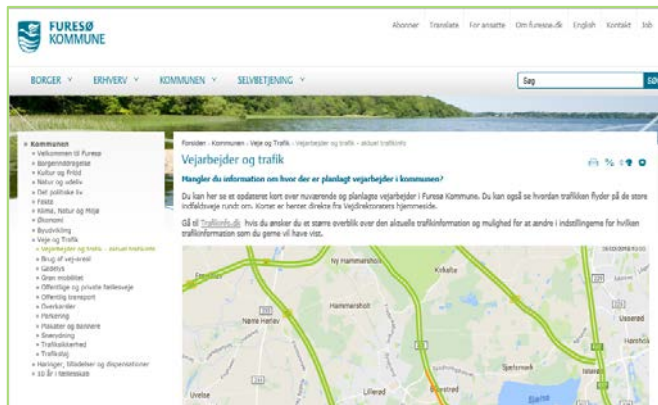


Lokal trafikinformation for netop din kommune

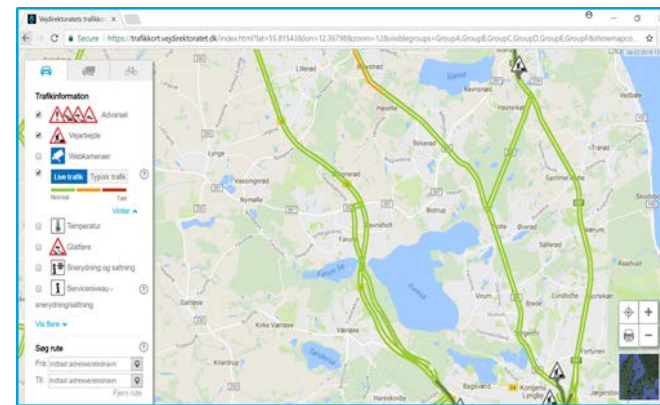
Som kommune får I mulighed for at vise et lokalt kortudsnit af Trafikinfo.dk, så trafikanterne nemt kan danne sig et overblik over de lokale trafikforhold ift. vejarbejder og arrangementer.

På næste side finder I to eksempler på, hvordan et lokalt udsnit af Trafikinfo.dk kan se ud. Eksemplet er udarbejdet i samarbejde med Furesø Kommune og ligger allerede tilgængelig på deres hjemmeside.

Eksempel: Lokal trafikinformation for Furesø kommune



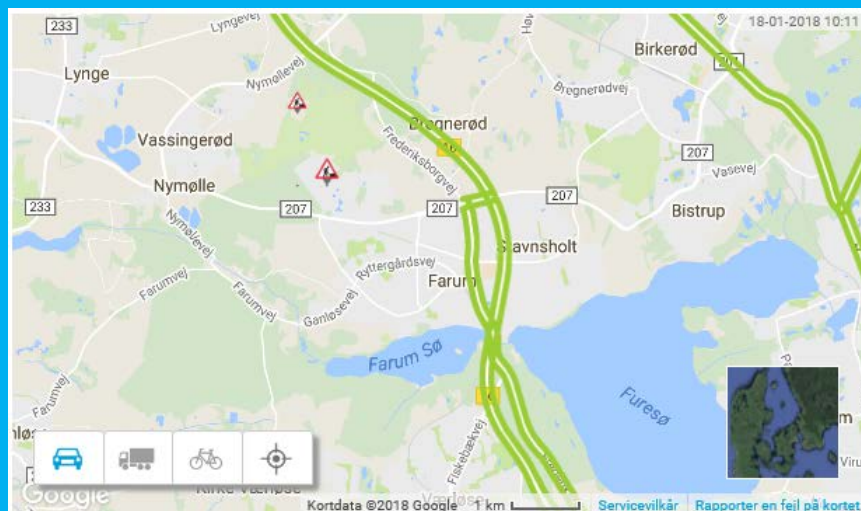
✓ Gør den nemt for trafikanterne i din kommune at danne sig et overblik over den lokale trafiksituation. Klik på [Furesø kommune](#) for at se eksemplet på Furesø hjemmeside.



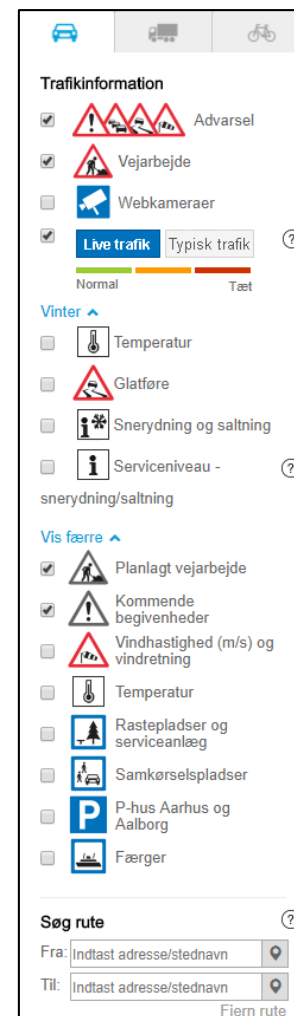
✓ Giv trafikanterne mulighed for at komme direkte til trafikkortet med fokus på netop din kommune. Klik på [Trafikinfo.dk](#) for at se et eksempel på hvordan det ser ud for Furesø kommune.

Tilpas din lokale trafikinformation

Kortudsnittet er indstillet til at vise den trafikinformation som er valgt i kontrolpanelet



- det er muligt at tilpasse indstillingerne så det matcher netop jeres kommunes behov.



Hvordan får din kommune sat sit eget kortudsnit op?

Er du interesseret i at kunne vise lokal- og national trafikinformation via eget kortudsnit på jeres hjemmeside, så skriv til Rådgivning om trafikinformation via **ticva@vd.dk**, som herefter vil hjælpe din kommune i gang med opsætningen af eget kortudsnit.

The screenshot shows the website for Furesø Kommune. At the top left is the logo for Furesø Kommune. To the right are links for 'Abonner', 'Translate', 'For ansatte', 'Om furesoe.dk', 'English', 'Kontakt', and 'Job'. Below this is a navigation bar with 'BORGER', 'ERHVERV', 'KOMMUNEN', and 'SELVBETJENING'. A search bar with 'Søg' is on the right. The main content area has a header 'Forsiden - Kommunen - Veje og Trafik - Vejarbejder og trafik - aktual trafikinfo' and a sub-header 'Vejarbejder og trafik'. Below this is a question: 'Mangler du information om hvor der er planlagt vejarbejder i kommunen?'. The text explains that users can see updated maps of current and planned road works and how traffic flows on major roads. It also mentions a link to 'Trafikinfo.dk' for more detailed information and settings. At the bottom is a map of the Furesø area with several roads highlighted in green and yellow, indicating road works or traffic information. The map includes labels for various locations like Ny Hammersholt, Kirkelte, Hammersholt, Sjælsmark, and Isterød.

Vejdirektoratet.dk