

Priser

OTMAN koster et årligt beløb, afhængigt af kommunestørrelse.

I 2018 gælder disse priser

▪ Kommune under	45.000 indbyggere	6.500 kr./år
▪ Kommune over	45.000 indbyggere	10.500 kr./år
▪ Kommune over	75.000 indbyggere	19.500 kr./år

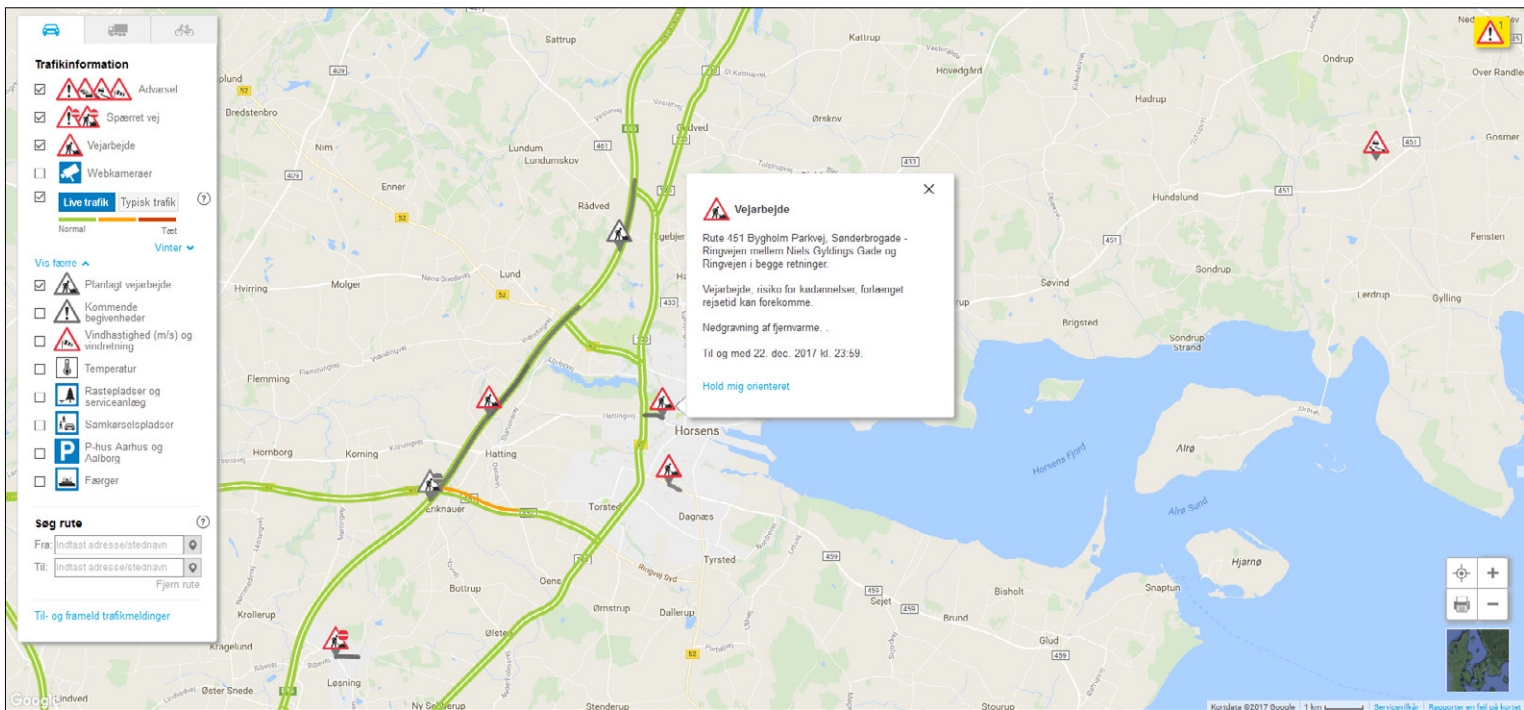
herefter kan der forekomme regulering

Kontaktperson:

Helene C. Kærsgaard

7244 3416

hck@vd.dk



Kort med trafikinformation – til egen webportal

Når kommunen indmelder vejarbejder og arrangementer som trafikinformation ved hjælp af OTMAN, kan et udsnit af Vejdirektoratets trafik kort indsættes på kommunens egen webportal som information til borgerne.

Kortet kan sættes ind, så der er zoomet ind på kommunen og med de ønskede informationer slået til.