

DEN NYE VEJ TIL ESBJERG HAVN ÅBNER ET HALVT ÅR FØR TID



Den nye og bedre forbindelse til Esbjerg Havn er tre kilometer vej med stor betydning

I dag torsdag den 21. juni 2012 åbner Vejdirektoratet den sidste etape i den nye og bedre vej frem til Esbjerg Havn fra E20. Over en strækning på tre kilometer er Gammelby Ringvej blevet udbygget, Estrupvej er blevet ombygget og der er bygget en helt ny vej på havnearealet. Vejdirektoratet åbner nu sidste del af vejen et halvt år tidligere end

planlagt. Vejen gavner dansk erhvervsliv ved at adgangen til havnen bliver markant bedre. Borgerne i Esbjerg kan samtidig glæde sig over, at de store særtransporter ikke længere belaster bytrafikken - fremkommeligheden er dermed sikret. Ligeledes flytter vejen miljøgenerne fra transporterne væk fra byen og ned på havnen.

DERFOR ER VEJEN BLEVET BYGGET

Den nye vej til havnen er især bygget til de store særtransporter, der skal ned til havnen med vindmølledele og andet omfangsrigt gods. Med den nye vej kommer særtransporterne nu helt væk fra bytrafikken og beboelsesområderne langs den nuværende rute.

Ud over at forsinke bytrafikken larmer og forurener de store transportere også, hvilket især generer beboerne på Gammelby Ringvej.

Med den bedre vejforbindelse flytter Vejdirektoratet den tunge trafik ned på havnearealet, hvilket aflaster bytrafikken og formindsker støj- og luftforureningen på Gammelby Ringvej.

Esbjerg Havn er i gang med en større udbygning af havnen, og den nye vej sikrer en tilstrækkelig fremkommelighed i trafikken, når havnen er fuldt udbygget.



Rundkørslen ved Jernevej er udvidet til dobbelt størrelse - nu som to-sporet rundkørsel. Alle tre rundkørsler på strækningen er designet, så de lange særtransporter nemt kan komme igennem uden at genere trafikken.

TRE KILOMETER VEJ MED STOR BETYDNING

Vejen er en tre kilometer lang hovedlandevej, der går fra den udbyggede rundkørsel ved Jernevej og strækker sig frem til havnearealet ved Britanniavej. Vejstykket fra Taurusvej til Britanniavej overgår efter åbning til Esbjerg Havn. Vejprojektet består af en udbygning af Gammelby Ringvej fra to til fire spor og af en helt ny vej ned over havnearealet frem til Taurusvej.

Den del af vejen bliver tosporet og får navnet Estrupvej. Fra Taurusvej og helt frem til havnearealet ved Britanniavej bliver den eksisterende Estrupvej bygget om, så den kan holde til den tunge trafik. Ligeledes etableres der en cykelsti, der giver en sikker køretur til cyklisterne.

VEJEN ER DELVIST FINANSIERET MED EU-TILSKUD

Byggeriet af den bedre vejforbindelse til Esbjerg Havn er en del af et fælles projekt mellem Zeebrugge Havn, det belgiske transportministerium, Sea-Ro terminal NV, Esbjerg Havn og de danske transportministerium.

Komiteen for EU-støtte til det Transeuropæiske Transportnet (TEN-T), som består af repræsentanter for EU-medlemslandene og har Kommissionen som formand, har besluttet at tildele EU-støtte på 20 procent af anlægsudgiften. Projektets målsætning er at flytte godstransport fra lastbiler over til skibe.

Mere specifikt håber EU og projektets parter at effektivisere transporten og samtidig spare udgifter og skåne miljøet ved at fragte mindre gods på lastbiler og i stedet sejle det frem og tilbage mellem Danmark og resten af Europa.

Beregninger viser, at der eksempelvis kan spares op til 70 procent af udgifterne til transport fra Billund i Danmark til området omkring Zeebrugge i Belgien ved at sejle det fra Esbjerg i stedet for at køre det på lastbil ned gennem Europa.



Samfinansieret af EU Det transeuropæiske transportnet (TEN-T)

EU-Kommissionen støtter projektet med 20 procent af udgifterne



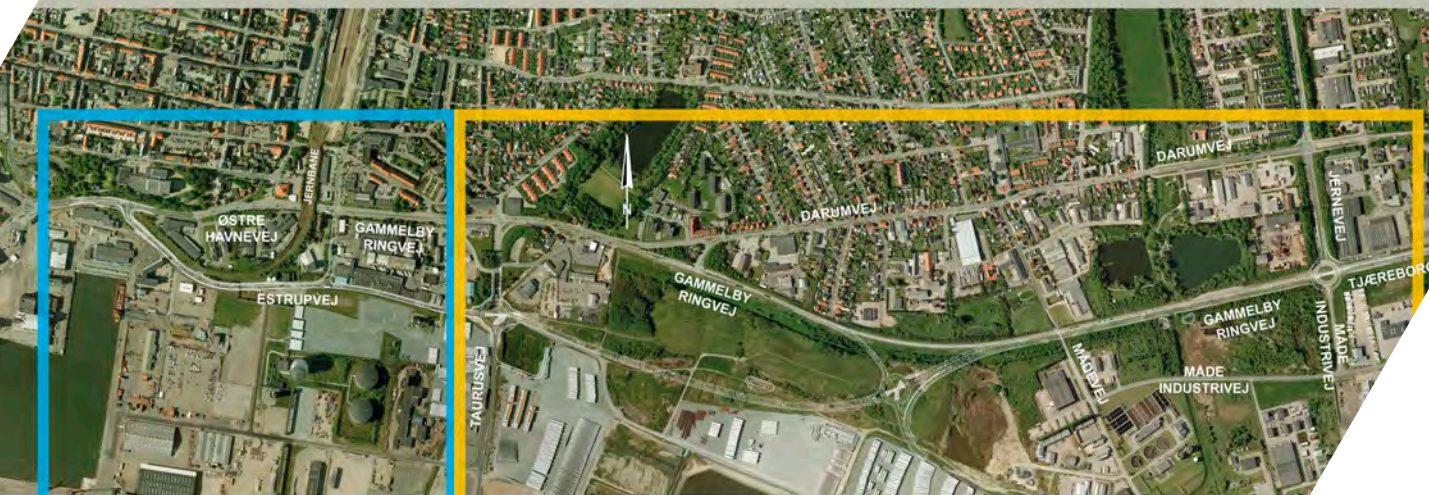
Den nye havnerundkørsel, der giver adgang til den udbyggede Esbjerg Havn. 70 meter lange særtransporter kan uden problemer komme igennem.

VEJEN ER NØDVENDIG FOR TRAFIKKEN I ESBJERG

- De mange særtransporter med fx vindmøller til og fra havnen er til stor gene for den øvrige trafik.
- Antallet af særtransporter forventes at stige i takt med havnens udvikling.
- En analyse viser, at over 90 procent af alle lastbiler, der kører på E20 i Esbjerg skal til havnen.

SÅDAN BLEV VEJEN TIL

- I marts 2009 vedtog Folketinget aktstykke 111, der finansierer den nye havnevej-
- I sommeren 2009 indledte Vejdirektoratet og COWI detailprojektering af vejen.
- 1. oktober 2009 afholdt Vejdirektoratet borgermøde om vejen i Esbjerg.
- April 2010 afholdt Ekspropriationskommissionen besigtigelse, her blev projektet også godkendt.
- Den 8. juni 2010 tog daværende transportminister Hans Christian Schmidt det første spadestik.
- 19. november 2011 åbnede 1. delstrækning fra Jernevej til Taurusvej.
- Den 21. juni 2012 står hele vejen klar.



DELSTRÆKNING 2
Ombygning af Estrupvej
Maj 2010 - 21. juni 2012

DELSTRÆKNING 1
Udvidelsen af Gammelby Ringvej
December 2010 - 19. november 2011