

Den typiske dødsulykke:



Den dræbte var en mand...
72 %



mellem 18 & 24 år.
17 %

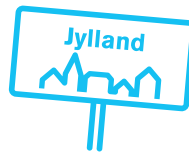
Han kørte i personbil...
53 %



Det var fredag (16 %)
mellem kl. 14 og 17
(23 %) i juli (10 %)...

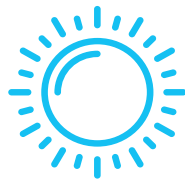


i Jylland.
57 %

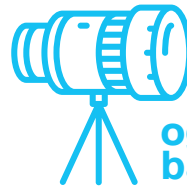


på en landevej...
68 %

det var lyst...
63 %

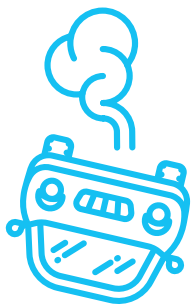


tørvejr...
84 %

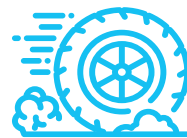


og sigtbarheden var god.
93 %

Manden var alene...
28 %



og var uopmærksom.
50 %



han kørte for stærkt...
52 %

